



citrix™

1Y0-204 Citrix Virtual Apps and Desktops 7の 管理

試験準備ガイド1.0

2021年8月9日

免責事項

この試験準備ガイドは、学習資料や試験目標の解釈の仕方など、1Y0-204試験に関して必要な情報を提供し、試験で出題される可能性のある問題の種類を受験者が的確に評価できるようにすることを目的としています。このガイドの内容が認定試験の合格を保証するものではないことに留意してください。



目次

試験の概要

出題数	4
合格点	4
制限時間	4
対象者	4
登録と管理	4
再受験ポリシー	5

試験の準備

推奨される知識とスキル	6
推奨される製品経験	7
推奨されるトレーニング	7
不正な準備資料	8
目標の理解	9
セクション、目標、トピック、参考資料	10

貢献者とマーク

準備ガイドの作成者	25
専門家 (Subject Matter Expert: SME)	25
注意	26
マーク	26

試験の概要

出題数

1Y0-204試験では、65問の問題が日本語で出題されます。試験は多肢選択問題のみで構成されています。

合格点

この試験の合格点は62%です。

制限時間

受験者のタイプ	制限時間*	注
英語を母国語とする人	90分間	
英語を母国語としない人が、英語が外国語である国々で受験する場合	90分間 +30分間 (時間延長)	時間の延長が自動的に認められます。
英語を母国語としない人が、英語が外国語ではない国々で受験する場合	90分間 +30分間 (時間延長)	Citrixに時間の延長を要求する必要があります。要求はここから送信します。 時間の延長要求

この試験の時間制限は90分です。試験の合計時間は90 + 25分です。合計時間には機密保持契約とアンケート用の時間が含まれます。

対象者

1Y0-204試験は、オンプレミスまたはCitrix CloudでCitrix Virtual Apps and Desktops 7のインストール、構成、管理を行うIT技術者を対象としています。このようなソリューションのインストール、構成、管理を行う人々の役職には、次のようなものがあります。

- システム管理者/Citrix管理者
- デスクトップ管理者
- アプリケーション管理者

登録と管理

この試験は、世界各地のピアソンVUEテストセンターで運営されています。受験のルールと手続きの詳細については、次のページを参照してください。

<https://www.citrix.com/training-and-certifications.html>

国や地域に関係なく、ピアソンVUEのWebサイト (<http://www.pearsonvue.com/citrix>) を参照して、最寄りのテストセンターの場所を調べ、試験に登録することができます。受験者本人が直接ピアソンVUEテストセンターで登録することもできます。米国およびカナダ在住の場合は、電話 (1-800-931-4084) で受験登録を行うこともできます。

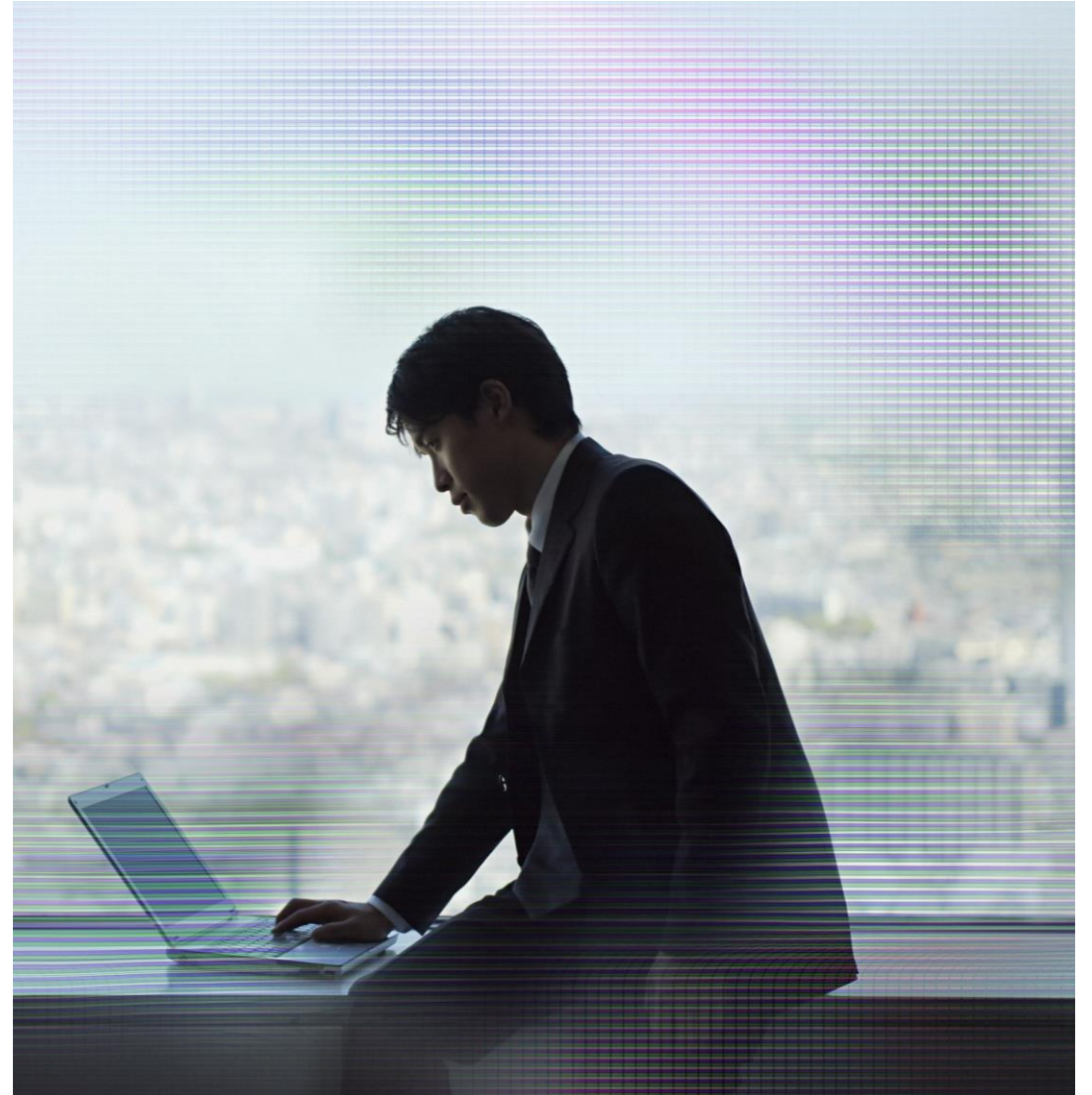
注: 電話で受験登録を行う場合は、追加料金として7 USドルが必要です。

再受験ポリシー

再受験の登録を行うには、1回目の試験が行われた時間から24時間待つ必要があります。2回目およびそれ以降の受験は、14日が経過しないと再受験できません。

このポリシーに違反すると、処罰の対象となり、Citrix試験の受験が禁止されたり、認定が取り消されたりする可能性があります。

Citrix試験の再受験ポリシーや受験者の行動方針ポリシーなど、各種ポリシーの詳細については、<https://www.citrix.com/training-and-certifications.html>を参照してください。



試験の準備

推奨される知識とスキル

具体的には、受験者は事前に次の知識とスキルを持っていることが望まれます。

- Microsoft Windows Serverに関する中級者レベルの知識
 - オペレーティングシステムのオプションのインストールと構成
 - Windows Serverの役割
 - ドメインネームシステム
 - 動的ホスト構成プロトコル
 - IIS
- Active Directoryに関する基本知識
 - ユーザーの権限
 - 管理者権限の委任
 - Active Directory Domain Services
 - Active Directory証明書サービス
 - ユーザー/グループ
 - GPO
 - OU
- 次のような基本的な管理スキル
 - TCP/IPなどのネットワークプロトコルの理解
 - RDPなどの通信プロトコルの理解
 - ファイアウォールの概念の理解
 - メールの管理とアカウントの作成の理解
 - リモートデスクトップサービスのポリシーとプロファイルの理解
 - 共有の作成権限と共有フォルダ/ファイルに対する権限の付与
 - ADグループポリシーの作成および変更権限
 - VPNテクノロジーの理解
 - 移動プロファイルとフォルダーリダイレクトの理解

- データベースの概念に関する知識
- ネットワーク通信の保護
- 仮想化の概念に関する知識
 - ハイパーバイザーの管理
 - アプリケーションの仮想化と配信
 - 仮想マシンの作成
 - 次のような仮想マシン属性のアーキテクチャ
 - ストレージ
 - VLAN
- ユーザープロファイルに関する知識
- Microsoftフォルダーリダイレクトに関する知識
- ストレージの概念に関する知識
- デスクトップの操作に関する知識
 - Virtual Delivery Agent OSのインストール、設定、構成、保守
 - Windows 10
 - Windows Server 2016
 - クライアントデバイスの管理
 - デスクトップ
 - ラップトップ
 - タブレット
 - スマートフォン
 - シンククライアント
- クラウドの概念に関する概括的な知識
 - プライベートクラウド
 - パブリッククラウド
 - ハイブリッドクラウド
 - クラウドベースのSaaS

推奨される製品経験

受験者には次のCitrixテクノロジーに関する6か月以上の経験があることが推奨されます。

- Citrix Virtual Apps and Desktops 7以上
- StoreFront
- Citrix Profile Management
- Citrix Workspaceアプリ
- Citrix Gateway 12以上

推奨されるトレーニング

Citrix Educationは、受験前にCitrix Virtual Apps and Desktops 7について実務経験を積んでおくことを受験者に推奨しています。このための最善の方法は、Citrixの公式トレーニングコースを受講することです。次のコースで、Citrix Virtual Apps and Desktops 7の管理者を対象としたトレーニングを提供しています。

- [CWS-215: オンプレミスおよびCitrix CloudでのCitrix Virtual Apps and Desktops 7の管理 \(インストラクター付きのトレーニングコースまたは自習\)](#)

他のすべてのCitrix試験と同様に、受験者には試験範囲の製品を直接扱うことによって実務経験を積むことを推奨します。

不正な準備資料

Citrix Educationでは、受験者が試験の準備に不正な資料を使っていないかどうかを確認するために試験の結果を監視しています。試験の準備に不正な資料が使われたことが確認された場合、その受験者の得点は無効とされ、認定が取り消されます。

試験の準備のためにCitrix認定トレーニング以外の資料をお探しの場合は、<http://www.certguard.com>で合法的なサイトかどうかを確認することをお勧めします。このサイトは、許可されていない素材を含むWebサイトにフラグを立てます。

目標の理解

このガイドに示されている目標と例を参照して、試験に出るトピックと出題される可能性があるトピックの例を確認してください。

たとえば、目標が「印刷インフラストラクチャを評価する」で、例が「プリンタードライバーのストレステストを実施する」の場合は、次のような問題が予想されます。

- **印刷インフラストラクチャを説明するシナリオ:**
 - **シナリオ:** CitrixアーキテクトがCGEの現在の印刷インフラストラクチャを評価しています。評価の一環として、このアーキテクトはプリンタードライバーのストレステストを実施したいと考えています。
- **プリンタードライバーの評価方法の確認を求める質問:**
 - アーキテクトが現在の環境で使用されているプリンタードライバーを評価するにはどうすればよいですか。

注: このガイドの「セクション、目標、例、参考資料」セクションに示されている例は、出題される可能性があるすべてのトピックを網羅しているわけではありません。これらの例はガイドとしてのみ提供されています。

この試験の目標と例は、試験プロジェクトマネージャーと専門家 (Subject Matter Expert: SME) により、Citrix Virtual Apps and Desktops 7のインストール、構成、および管理に関係すると認められたタスクに基づいて作成されました。

セクション、目標、トピック、参考資料

目標の番号	目標	トピック	参考資料
セクション1: アーキテクチャの概要			
1.01	Citrix Virtual Apps and Desktopsへの階層化アーキテクチャアプローチにおけるレイヤーを識別する。	ユーザーレイヤー アクセスレイヤー 制御レイヤー リソースレイヤー ハードウェアレイヤー オンプレミス対Citrix Cloud	『CWS-215 オンプレミスおよびCitrix CloudでのCitrix Virtual Apps and Desktops 7の管理』のモジュール1 https://docs.citrix.com/en-us/xenapp-and-xendesktop/7-15-ltsr/citrix-vdi-best-practices/design.html https://www.citrix.com/blogs/2018/05/31/cloud-guidepost-understanding-the-control-plane-and-planning-the-access-layer/
1.02	要件に基づいて、適切なホスティングプラットフォームを確認する。	ホスティングプラットフォーム: オンプレミス型 ホスティングプラットフォーム: サービスプロバイダー ホスティングプラットフォーム: クラウドホスト型 ホスティングプラットフォーム: Citrix Cloud Citrix Virtual Apps and Desktopsのホスティングプラットフォーム アーキテクチャのレイヤー - Citrix Cloudのアプローチ	『CWS-215 オンプレミスおよびCitrix CloudでのCitrix Virtual Apps and Desktops 7の管理』のモジュール1 https://citrixexams.sharefile.com/d-sed7f6db3ca274d5296674f1c8d437647 https://citrixexams.sharefile.com/d-s0cccafcb594420388e5282df44b72a0
セクション2: サイトの展開			
2.01	特定の環境で展開の実施前に必要な事項を識別する。	サービスアカウント サイト構成データベース Citrix Virtual Apps and Desktopsに対するWindowsライセンス	『CWS-215 オンプレミスおよびCitrix CloudでのCitrix Virtual Apps and Desktops 7の管理』のモジュール2 https://citrixexams.sharefile.com/d-s153288fd53be43f48f667661c09e0d69

目標の番号	目標	トピック	参考資料
2.02	特定の環境でCitrixライセンスサーバーを構成する方法を確認する。	Citrixライセンスエディションの検討 Citrixライセンスへのアクセス ライセンスファイルを適用する方法	『CWS-215 オンプレミスおよびCitrix CloudでのCitrix Virtual Apps and Desktops 7の管理』のモジュール2 https://citrixexams.sharefile.com/d-s4aa129c86f48473984074c888f544667
2.03	Delivery Controllerをインストールして構成する方法を確認する。	Delivery Controllerのサービス Delivery Controllerのサービスの通信 サービススクリプト ローカルホストキャッシュ (Local Host Cache: LHC) ローカルホストキャッシュ (Local Host Cache: LHC) の通常動作と障害発生時の動作	『CWS-215 オンプレミスおよびCitrix CloudでのCitrix Virtual Apps and Desktops 7の管理』のモジュール2 https://docs.citrix.com/en-us/xenapp-and-xendesktop/7-6/xad-build-new-environment/xad-install-command.html https://citrixexams.sharefile.com/d-s7970e6475d2945018c40e00d7f4dc3d4
2.04	要件リストに基づいてサイトを構成する方法を確認する。	サイト構成データベースのタイプ サイト構成データベースの構成	『CWS-215 オンプレミスおよびCitrix CloudでのCitrix Virtual Apps and Desktops 7の管理』のモジュール2 https://citrixexams.sharefile.com/d-s666a7f2967364156a36e3b8ac9dde6e2
セクション3: アプリケーションとデスクトップのイメージ			
3.01	指定されたマスターイメージに関して、環境に必要な事項を確認する。	Citrix Virtual Delivery Agent (VDA) のインストール Citrix Virtual Delivery Agent (VDA) の登録と考慮事項	『CWS-215 オンプレミスおよびCitrix CloudでのCitrix Virtual Apps and Desktops 7の管理』のモジュール3 https://citrixexams.sharefile.com/d-sc3aed4d081394c22936ca785b35e67bf https://citrixexams.sharefile.com/d-sf386bb7b65664f33975894acc512914f

目標の番号	目標	トピック	参考資料
セクション4: アプリケーションとデスクトップリソースのプロビジョニングおよび配信			
4.01	マシンカタログとデリバリーグループを管理する方法を確認する。	リソースの場所のホスト接続の追加 マシンカタログとデリバリーグループの関係	『CWS-215 オンプレミスおよびCitrix CloudでのCitrix Virtual Apps and Desktops 7の管理』のモジュール4 https://citrixexams.sharefile.com/d-sdabdbb7c532944f4b47dedfadbc85847
4.02	Machine Creation Servicesを使用してマシンを展開する方法を確認する。	MCSプロセス MCS I/Oの最適化 マシンカタログとデリバリーグループの作成 MCSとCloud Connector	『CWS-215 オンプレミスおよびCitrix CloudでのCitrix Virtual Apps and Desktops 7の管理』のモジュール4 https://citrixexams.sharefile.com/d-s604d03bc1b464f30a805e4aeb44c7ab6 https://www.citrix.com/blogs/2016/10/12/xenapp-and-xendesktop-7-11-mcs-full-clone-support/ https://www.citrix.com/blogs/2016/04/04/machine-creation-service-image-preparation-overview-and-fault-finding/ https://www.citrix.com/blogs/2016/08/03/introducing-mcs-storage-optimisation/
4.03	Machine Creation Servicesを使用してプロビジョニングした各種マシンの動作を確認する。	MCSによって作成されたランダム/非永続デスクトップ - リブートの影響 MCSによって作成された静的/永続デスクトップ - リブートの影響	『CWS-215 オンプレミスおよびCitrix CloudでのCitrix Virtual Apps and Desktops 7の管理』のモジュール4 https://citrixexams.sharefile.com/d-s57a0482b74aa4ac29e8fa7220fe1f1a7

目標の番号	目標	トピック	参考資料
4.04	特定の環境でリソースの場所を構成する場所を確認する。	従来のオンプレミス環境 パブリッククラウド環境 Citrix Cloudとオンプレミスのリソースの場所 Citrix Cloudとパブリッククラウドのリソースの場所 オンプレミスのリソースの場所とパブリッククラウドのリソースの場所の両方を使用したCitrix Cloud	『CWS-215 オンプレミスおよびCitrix CloudでのCitrix Virtual Apps and Desktops 7の管理』のモジュール4 https://citrixexams.sharefile.com/d-sa7c5403336134af5a9326fd7d8ccaa64 https://www.citrix.com/blogs/2016/01/08/using-pvs-with-the-citrix-workspace-cloud-apps-and-desktop-service/
セクション5: アプリケーションとデスクトップリソースへのアクセスの提供			
5.01	指定された認証方法を特定の要件に基づいて実装する方法を確認する。	リソースへのユーザーアクセス ストア認証方法 ストア認証サービス サーバーグループ	『CWS-215 オンプレミスおよびCitrix CloudでのCitrix Virtual Apps and Desktops 7の管理』のモジュール5 https://citrixexams.sharefile.com/d-sa9730d9cdb82470ca3ff2dfaa1b91c2f https://citrixexams.sharefile.com/d-s5058dc35cf9d4b929196a3c1f851fb35
5.02	シナリオに基づいて、Workspace Experienceのユーザー認証を実装する方法を確認する。	Cloud Connectorを介したユーザー名とパスワード Azure ADによるフェデレーション認証	『CWS-215 オンプレミスおよびCitrix CloudでのCitrix Virtual Apps and Desktops 7の管理』のモジュール5 https://citrixexams.sharefile.com/d-s5058dc35cf9d4b929196a3c1f851fb35

目標の番号	目標	トピック	参考資料
5.03	特定の環境でCitrix Workspaceアプリを展開する方法を確認する。	Citrix Workspaceアプリの展開 Citrix Workspaceアプリのエクスペリエンス Citrix Workspaceアプリの構成 ADMXファイルを使用したCitrix Workspaceアプリの構成 手動でのCitrix Workspaceアプリの構成	『CWS-215 オンプレミスおよびCitrix CloudでのCitrix Virtual Apps and Desktops 7の管理』のモジュール5 https://citrixexams.sharefile.com/d-sbe47509cc7cf41359d19b841fd0c11c7 https://citrixexams.sharefile.com/d-sf3d96840c7144f4d8b7db1ebdc25e1e4 https://citrixexams.sharefile.com/d-s0f5f91cda596486ea63c2bc4df100dc2
5.04	特定の環境でユーザーにアプリまたはデスクトップを提供する際の通信の流れを確認する。	Workspace Experience オンプレミスのStoreFront Cloud ConnectorによるオンプレミスのStoreFrontの構成	『CWS-215 オンプレミスおよびCitrix CloudでのCitrix Virtual Apps and Desktops 7の管理』のモジュール5 https://citrixexams.sharefile.com/d-s1a3b22e7133b470ab4edb3404f566eb2 https://developer-docs.citrix.com/projects/delivery-controller-sdk/en/latest/Broker/Set-BrokerSite/ https://citrixexams.sharefile.com/d-s04504984f11a405186d326077a503abb https://citrixexams.sharefile.com/d-se9308e90922e4601975e7ff98e9b3cad https://citrixexams.sharefile.com/d-s57dd8e7f0e64482689db9271149a9815

目標の番号	目標	トピック	参考資料
セクション6: ユーザーエクスペリエンスの管理			
6.01	シナリオに基づいて、Citrixポリシーを構成する方法を確認する。	Citrixポリシーの優先順位 Citrixポリシー設定 Citrixポリシー-GPOループバックに関する考慮事項 Citrixポリシーフィルター Citrixポリシーの結果セット	『CWS-215 オンプレミスおよびCitrix CloudでのCitrix Virtual Apps and Desktops 7の管理』のモジュール6 https://citrixexams.sharefile.com/d-se8cca3ff939a4221a7a3bb3dee7d5fe6 https://citrixexams.sharefile.com/d-sdfe390377c1f46679225cfa431b607d6 https://citrixexams.sharefile.com/d-saff0f9bf366943cc9cb97f2f65fc6b7d
6.02	シナリオに基づいて、適切なポリシーの優先度を確認する。	Citrixポリシーの優先度	『CWS-215 オンプレミスおよびCitrix CloudでのCitrix Virtual Apps and Desktops 7の管理』のモジュール6 https://citrixexams.sharefile.com/d-s99901a2689db41e5ab11e00ca89272c4
6.03	特定の成果を達成しようとする場合に構成する適切なユーザーエクスペリエンス設定を確認する。	負荷管理 セッション画面の保持 自動クライアント再接続 ICA Keep-Alive	『CWS-215 オンプレミスおよびCitrix CloudでのCitrix Virtual Apps and Desktops 7の管理』のモジュール6 https://citrixexams.sharefile.com/d-sb25e16bec0014a698fb133d2a4c49203 https://citrixexams.sharefile.com/d-sc374e57ae6594587b1feb3819e7e8114

目標の番号	目標	トピック	参考資料
セクション7: 公開アプリケーションとデスクトップのプレゼンテーションと管理			
7.01	シナリオに基づいて、デリバリーグループで使用するアプリケーション固有のプロパティを確認する。	アプリケーションプロパティ Workspaceアプリのアプリケーション配信カテゴリ	『CWS-215 オンプレミスおよびCitrix CloudでのCitrix Virtual Apps and Desktops 7の管理』のモジュール7 https://citrixexams.sharefile.com/d-s51291b8d6eaa43cb9ab44fe8e0e1c818 https://citrixexams.sharefile.com/d-s4a5fcacfc661471c9326176c3e1f16da
7.02	特定の環境用にサーバーOS公開アプリケーションを最適化する方法を確認する。	デリバリーグループプロパティ - [Application Prelaunch] デリバリーグループプロパティ - [Application Lingering] セッション共有	『CWS-215 オンプレミスおよびCitrix CloudでのCitrix Virtual Apps and Desktops 7の管理』のモジュール7 https://citrixexams.sharefile.com/d-s3ffba59e5e904148b28d1a5cdc25bdeb https://citrixexams.sharefile.com/d-s5e22d321d2fd43cdbc6bb235496e1814
7.03	シナリオに基づいて、ユーザーにアプリケーションをプレゼンテーションする方法を確認する。	おすすめのアプリグループ ショートカット統合 セルフサービスモード	『CWS-215 オンプレミスおよびCitrix CloudでのCitrix Virtual Apps and Desktops 7の管理』のモジュール7 https://citrixexams.sharefile.com/d-s8ee61f3eeb4f4bf1b4ccefb81817d885 https://citrixexams.sharefile.com/d-s385348dcfd62475e9ef139b0dcaa7668

目標の番号	目標	トピック	参考資料
7.04	アプリケーショングループを構成する方法を確認する。	アプリケーショングループ	『CWS-215 オンプレミスおよびCitrix CloudでのCitrix Virtual Apps and Desktops 7の管理』のモジュール7 https://citrixexams.sharefile.com/d-s0d0698e61b10450b8da848cf9cbc08ec
セクション8: ユーザーセッションでの印刷の管理			
8.01	特定の環境に適したプリンターマッピングを確認する。	エンドポイント接続の印刷ジョブルーティング エンドポイントマップ: 印刷ジョブルーティング VDA接続の印刷ジョブルーティング VDAマップの印刷ジョブルーティング プリンターマッピングの設定 - 自動作成 プリンターマッピングの設定 - セッションプリンター	『CWS-215 オンプレミスおよびCitrix CloudでのCitrix Virtual Apps and Desktops 7の管理』のモジュール8 https://citrixexams.sharefile.com/d-sce7616ad588844cd94c8ccae80148f43
8.02	シナリオに基づいて、適切なプリンタードライバーを識別する。	プリンタードライバー プリンタードライバーのマッピング ユニバーサルプリンタードライバー ユニバーサルプリンター ユニバーサルプリントサーバー	『CWS-215 オンプレミスおよびCitrix CloudでのCitrix Virtual Apps and Desktops 7の管理』のモジュール8 https://citrixexams.sharefile.com/d-s322e9fb93a894814a0be11dccaef0a0c
8.03	特定の環境で印刷要件を識別する。	ユーザーの印刷環境設定の保存組み込みのCitrix Secure Printing	『CWS-215 オンプレミスおよびCitrix CloudでのCitrix Virtual Apps and Desktops 7の管理』のモジュール8 https://citrixexams.sharefile.com/d-s81de9b732979411099b9be273c4ead94 https://citrixexams.sharefile.com/d-s282a8c2a5a284d688543bb98140fc83e https://citrixexams.sharefile.com/d-s2b146e0b137e41fb9e5597edc383a45c

目標の番号	目標	トピック	参考資料
セクション9: Citrix Profile Management			
9.01	Citrix Profile Managementを構成する方法を確認する。	ユーザープロファイルの移行 Citrix Profile Management - ユーザーストア プロファイルのキャッシュ アクティブライトバック プロファイルストリーミングのプロセス プロファイルの保護	『CWS-215 オンプレミスおよびCitrix CloudでのCitrix Virtual Apps and Desktops 7の管理』のモジュール9 https://citrixexams.sharefile.com/d-sdea8dd95be2f46fea8c8b0cd5d4576a6 https://citrixexams.sharefile.com/d-s40615f408f5945a2b3d44050eafcb142 https://citrixexams.sharefile.com/d-s19561ad1fe294190ad007cc3acd1292c https://citrixexams.sharefile.com/d-s4eee4863f29644f09841c25b176fd321 https://citrixexams.sharefile.com/d-sd9cb1bf103924cee959bdb949a998f83
セクション10: サイトの管理			
10.01	ほかの管理者に権限を委任する方法を確認する。	オンプレミスの委任管理 オンプレミスの管理者の役割 オンプレミスの管理者のスコープ オンプレミスのカスタムの管理権限を持つ管理者を作成する方法 Citrix Cloudで使用する管理者のアクセス権限の定義 Citrix Cloud委任管理者を作成する方法	『CWS-215 オンプレミスおよびCitrix CloudでのCitrix Virtual Apps and Desktops 7の管理』のモジュール10 https://citrixexams.sharefile.com/d-s5b39c675dbce48d0a27ed7b60be0fbc6

目標の番号	目標	トピック	参考資料
10.02	PowerShellを使用してサイト内の情報を照会する方法を確認する。	オンプレミスの環境でのPowerShellの使用 Citrix Cloudの環境でのPowerShellの使用	『CWS-215 オンプレミスおよびCitrix CloudでのCitrix Virtual Apps and Desktops 7の管理』のモジュール10 https://developer-docs.citrix.com/projects/delivery-controller-sdk/en/latest/Broker/Get-BrokerSite/
10.03	特定の環境に適した電源管理上の決定事項を確認する。	スケジュール再起動 サーバーOSマシンの電源管理方法	『CWS-215 オンプレミスおよびCitrix CloudでのCitrix Virtual Apps and Desktops 7の管理』のモジュール10 https://developer-docs.citrix.com/projects/citrix-virtual-apps-desktops-sdk/en/latest/Broker/New-BrokerRebootScheduleV2/ https://citrixexams.sharefile.com/d-s76fd5520636b45f2adb27c709e33486d
セクション11: Citrix Virtual Apps and Desktopsの基本的なセキュリティに関する考慮事項			
11.01	Citrix Virtual Apps and Desktopsコンポーネントに基本的なネットワークセキュリティを構成する方法を確認する。	証明書 パブリックCAとプライベートCA	『CWS-215 オンプレミスおよびCitrix CloudでのCitrix Virtual Apps and Desktops 7の管理』のモジュール11 https://citrixexams.sharefile.com/d-sf2f66e6a5f544bd4a6be461393685efd https://citrixexams.sharefile.com/d-se92ca33ba15a4cc59746035c7105d465
11.02	特定の認証タイプについてXML Service Trustを有効にする方法を確認する。	XML Service Trustの構成方法	『CWS-215 オンプレミスおよびCitrix CloudでのCitrix Virtual Apps and Desktops 7の管理』のモジュール11 https://citrixexams.sharefile.com/d-s5df7cd531af74bc99d5d4d8e5da34157

目標の番号	目標	トピック	参考資料
11.03	Citrix GatewayおよびSecure Ticket Authorityを使用してリモートアクセスを保護する方法を確認する。	Citrix Gateway Secure Ticket Authority	『CWS-215 オンプレミスおよびCitrix CloudでのCitrix Virtual Apps and Desktops 7の管理』のモジュール11 https://citrixexams.sharefile.com/d-s022e5741ff364c37aa2248b7df1b8ecb https://citrixexams.sharefile.com/d-sdc06295aa8134458901dcfd96b8bddc1
セクション12: サイトの監視			
12.01	特定の要件に基づいてユーザーセッションを監視する方法を確認する。	セッションの表示 セッションの詳細表示 HDXチャンネルの表示	『CWS-215 オンプレミスおよびCitrix CloudでのCitrix Virtual Apps and Desktops 7の管理』のモジュール12 https://citrixexams.sharefile.com/d-s57f62e1124704c369bc6fe35cd001b34 https://citrixexams.sharefile.com/d-s168a5cb0de6d488fb79b71a61b89f5bf
12.02	特定の環境で公開アプリケーションを分析する方法を確認する。	アプリケーションの正常性、使用状況、プロービング アプリケーション障害の履歴監視 アプリケーション監視ポリシー	『CWS-215 オンプレミスおよびCitrix CloudでのCitrix Virtual Apps and Desktops 7の管理』のモジュール12 https://citrixexams.sharefile.com/d-s348d5de57cd14b429e8e8ed7580900f7 https://citrixexams.sharefile.com/d-s2990958e0cb248168c1e87f836ce1e2e

目標の番号	目標	トピック	参考資料
12.03	シナリオに基づいて、Virtual Delivery Agent (VDA) を実行中のマシンを監視する方法を確認する。	VDAマシンの監視 ディスクの監視 過去のリソース使用率	『CWS-215 オンプレミスおよびCitrix CloudでのCitrix Virtual Apps and Desktops 7の管理』のモジュール12 https://citrixexams.sharefile.com/d-s4b48302ece894ff98147a928dab21d36
12.04	一般的な問題の根本原因を発見するために、サイト内で監視すべき対象を確認する。	平均ログオン期間 サイトインフラストラクチャ	『CWS-215 オンプレミスおよびCitrix CloudでのCitrix Virtual Apps and Desktops 7の管理』のモジュール12 https://citrixexams.sharefile.com/d-s98e93dfd9e214c87b444ee305f2525a2 https://citrixexams.sharefile.com/d-se60e08fd426446b09321695d69b4aa34
12.05	シナリオに基づいて、アラートと通知を構成する方法を確認する。	アラートと通知 Directorの通知 SCOM統合	『CWS-215 オンプレミスおよびCitrix CloudでのCitrix Virtual Apps and Desktops 7の管理』のモジュール12 https://citrixexams.sharefile.com/d-s323d029caee74aa8ab5384e51d9669a6
12.06	Citrix Directorを介した監視をCitrix ADMで最適化する方法を確認する。	Citrix ADMの設定プロセス Directorによる監視に対するCitrix ADMの利点	『CWS-215 オンプレミスおよびCitrix CloudでのCitrix Virtual Apps and Desktops 7の管理』のモジュール12 https://citrixexams.sharefile.com/d-s3af8020fc2554e5bba5055d57e75050d https://citrixexams.sharefile.com/d-sb7d27a58af7c414396224706a1abd058

目標の番号	目標	トピック	参考資料
セクション13: Citrix Virtual Apps and Desktopsのサポートとトラブルシューティング			
13.01	特定の問題のトラブルシューティングに使用する適切なツールを確認する。	VDA Cleanup Utility HDX Monitor Citrix Health Assistant Citrix Scout Microsoftの一般的なツール Microsoft Sysinternals	『CWS-215 オンプレミスおよびCitrix CloudでのCitrix Virtual Apps and Desktops 7の管理』のモジュール13 https://support.citrix.com/article/CTX207624 https://citrixexams.sharefile.com/d-sf2cf796275fb47dcb0a7c69c1bafd7c2 https://citrixexams.sharefile.com/d-sf7e915a2b24e4dc9b0380a27e6bd39f8 https://citrixexams.sharefile.com/d-sae50333b78904340803e264e1e0f6a7b https://citrixexams.sharefile.com/d-sa94eca012e8d455398bc709a5b880227 https://citrixexams.sharefile.com/d-s031475bd75244799b83fb476466eae2f https://citrixexams.sharefile.com/d-s210bdf935cb949fb8c57c9d5f0cdde72
13.02	環境における共通タスクを積極的にサポートする方法を識別する。	Citrixの主要コンポーネントのバックアップ検証 Citrixデータベースのバックアップ接続のテスト 登録とセッションの可用性の確認 容量の確認 Citrixポリシーの確認	『CWS-215 オンプレミスおよびCitrix CloudでのCitrix Virtual Apps and Desktops 7の管理』のモジュール13 https://citrixexams.sharefile.com/d-sc9c70ac572aa4e029f898f79d99f9f4e https://www.citrix.com/blogs/2014/03/25/director-dashboard-explained https://citrixexams.sharefile.com/d-s026c443e182248b0a806cfbe920bc3b4

目標の番号	目標	トピック	参考資料
セクション14: Citrix Cloudへの移行			
14.01	特定の環境でポリシーとカタログを移行する方法を確認する。	PVSカタログ 手動による移行タスク	『CWS-215 オンプレミスおよびCitrix CloudでのCitrix Virtual Apps and Desktops 7の管理』のモジュール14 https://citrixexams.sharefile.com/d-s6dd8dc447ad8430cba6b64e0e0400344
14.02	Citrix Cloud Connectorを展開または保守する方法を確認する。	Citrix Cloud Connectorのインストール Citrix Cloud Connectorのサイレント/自動インストール プロキシおよびファイアウォールに関する考慮事項 リソースの場所の定義	『CWS-215 オンプレミスおよびCitrix CloudでのCitrix Virtual Apps and Desktops 7の管理』のモジュール14 https://citrixexams.sharefile.com/d-sc96deff319324267bb29a3dbcb472818 https://citrixexams.sharefile.com/d-sada782406bea4924887de6a3edbb022d https://citrixexams.sharefile.com/d-s3a6f6060443e432f88e0d2c2030985ae https://www.citrix.com/blogs/2017/03/15/automating-the-cloud-connector-installation
14.03	Citrix Virtual Apps and Desktopsとオンプレミスのリソースの場所を構成する方法を確認する。	VDA登録 ローカルホストキャッシュ (Local Host Cache: LHC)	『CWS-215 オンプレミスおよびCitrix CloudでのCitrix Virtual Apps and Desktops 7の管理』のモジュール14 https://citrixexams.sharefile.com/d-s7cd322398b284b7d9b885666ddfee591 https://citrixexams.sharefile.com/d-s4e6ccaf1f34849adba649af9c2f2ec30

目標の番号	目標	トピック	参考資料
14.04	特定のシナリオで使用する移行プロセスを確認する。	Citrix Virtual Apps and Desktopsのオンプレミス環境をCitrix Cloudとオンプレミスのリソースの場所に移動	『CWS-215 オンプレミスおよびCitrix CloudでのCitrix Virtual Apps and Desktops 7の管理』のモジュール14 https://citrixexams.sharefile.com/d-s98e25025736c47db8dd0aabf506c6232

貢献者とマーク

作成者

Tawnisha Reynolds

専門家

[Alexander Tate](#)

[Arnaud Pain](#)

[Arnd Kagelmacher](#)

[Brandon Coto Astorga](#)

[Christopher McMillan](#)

[Esther Barthel](#)

[George Spiers](#)

[Henry Heres](#)

[Jo Harder](#)

[Johan Rios](#)

[Justin Apsley](#)

[Natanael De Leon](#)

[Neil Spellings](#)

[Rick Bloss](#)

[Ryan Sardon Keller](#)

[Timothy O'Brien](#)

[Tom Bruce](#)

[Tony Zhang](#)

注意

Citrix® Systems, Inc. (Citrix) は、本書の内容または使用に関し、いかなる表明も保証条項も設けません。特に、市場性や特定の目的に対する適合性について、明示や黙示を含めて一切の保証を行わないものとします。Citrixは、本書の仕様およびその他の情報のすべてを予告することなく変更できるものとします。また、このような改訂または変更を個人または事業体に通知する義務を負いません。

© Copyright 2021 Citrix Systems, Inc.

無断複写・転載を禁じます。購入者の個人使用目的で行う場合を除き、以下に示すCitrix Systems, Inc.の事前の書面による許可なく、本書のいかなる部分も、電子的、機械的、撮影、録音、あるいは情報ストレージや検索システムへの複写、電送を含む、いかなる手段によっても複製または転送することを禁じます。

Citrix Systems, Inc.
851 W. Cypress Creek Road
Ft. Lauderdale, FL 33309
<http://www.citrix.com>

マーク

以下のマークは、米国またはその他の国における各社のサービスマーク、商標、または登録商標です。

マーク	所有者
Amazon Web Services™、AWS™	Amazon
Citrix®、Citrix Virtual Apps and Desktops™、Citrix Virtual Apps™、Citrix Virtual Desktops™、Citrix Cloud™、Citrix Cloud Connector™、Citrix Workspace™、Citrix Receiver™、HDX™、ICA®、Citrix Provisioning™、Citrix Gateway™、Citrix ADC™、StoreFront™、Citrix Application Delivery Management™、Citrix Hypervisor™	Citrix Systems, Inc.
Active Directory®、Microsoft®、Office®、SQL Server®、Windows®、Windows Server®、Windows 10™、Windows PowerShell™、Remote Desktop Services®、Azure®	Microsoft Corporation
VMware Workspace One®	VMware, Inc.